

# インプラントアドバンスセミナー 5日間コース



詳細・お申込み▲

## Course Director / Instructor



嶋田 淳

Jun Shimada

明海大学歯学部付属明海大学病院  
教授

## Instructor



龍田 恒康

Tsuneyasu Tatsuta

明海大学歯学部  
病態診断治療学講座  
口腔顎顔面外科学分野教授

### パッケージコース(一括受講)

【パッケージコース番号:17260700】

¥380,000

### 主な認定制度

- ☐ 日本歯科医師会認定研修会
- ☐ 明海大学「歯科総合医」認定研修会
- ☐ ICOIフェローシップ認定プログラム



### プログラム内容

#### インプラント手術トラブルを回避・解決する

ーインプラント手術・術後のトラブルやインプラント周囲炎の防止、治療法を学ぶー

#### インプラント希望だが骨が少ない症例が来院した

ー骨量不足症例のインプラント治療を成功させる方法をマスターするー

#### アナログで始めるフルアーチ即時荷重インプラント

ー全部欠損症例の即時荷重インプラントの埋入方法とプロビジョナライゼーションを学ぶー

#### 上顎洞の大きな上顎臼歯部にインプラントを埋入する (ライブオペ)

ー易しいサイナスリフトの方法を実践できるー

#### 審美的インプラント修復のために

ー抜歯即時埋入とティッシュマネージメントをマスターするー



定 員: 15名

日 時: 2026年11月29日(日) 10:00~17:00

会 場: 千葉・浦安市

明海大学PDI浦安歯科診療所

受講料: ¥80,000

インプラント埋入時には様々なトラブルが生じ得ます。初期固定不足、骨欠損によるインプラント体の露出、インプラント体の位置や方向の差異、異常出血と気道閉塞、神経損傷、上顎洞迷入などですが、講義と実習(ハンズオン)を通してトラブル回避法と解決策を習得していただきます。また最近関心が高まっているインプラント周囲炎の防止と治療法についても提示いたします。

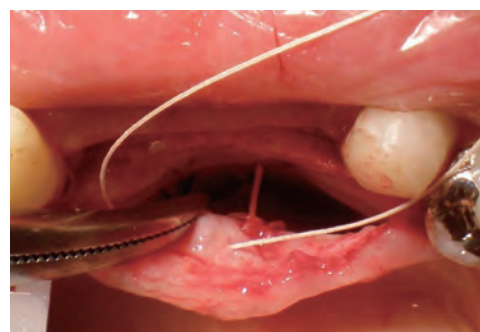
### 講義 (Lecture)

1. 下顎管近接症例のトラブル回避法
2. 下顎管近接症例の安全なインプラント埋入術式
3. 上顎臼歯部インプラント埋入時の注意点
4. インプラント周囲炎の予防と治療法、他



### 実習 (Hands on)

1. オトガイ孔とオトガイ神経の剖出と神経吻合
2. 上顎洞内迷入インプラントの摘出
3. 破折インプラントの抜去法
4. インプラント周囲炎の再生療法、他



# インプラント希望だが骨が少ない症例が来院した ー骨量不足症例のインプラント治療を成功させる方法をマスターするー

Treatment objectives for bone deficit alveolar ridge



詳細・お申込み▲

定 員: 15名

日 時: 2026年12月20日(日) 10:00~17:00

会 場: 千葉・浦安市

明海大学PDI浦安歯科診療所

受講料: ¥80,000

インプラント埋入部の歯槽骨不足は、インプラントの埋入を妨げ、あるいはインプラント治療の予知性を低下させ、また審美的問題を後遺します。これらの問題に対応するために、様々な骨造成法がありますが、失敗も多いのが欠点です。成功につながる骨造成の手技と理論を講義とハンズオンを通じて習得していただきます。また特に患者自己血液を遠心分離して作成するAFGやCGFなどの正しい調整法と使用法も実演いたします。

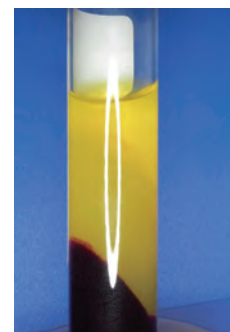
## 講義 (Lecture)

1. 採血法
2. 遠心分離器と遠心分離法
3. CGFの作成と応用
4. AFGの作成と応用
5. GBR (骨誘導再生法)
6. 自家骨採取と歯槽堤造成法、他



## 実習 (Hands on)

1. 採血 (相互実習)
2. 遠心分離
3. フィブリンブロックの作成
4. フィブリンブロックを用いた骨造成法
5. 豚顎による歯槽堤造成法 (自家骨採取、GBR、ブロック骨移植)、他





定 員: 15名

日 時: 2027年 1 月17日 (日) 10:00～17:00

会 場: 千葉・浦安市

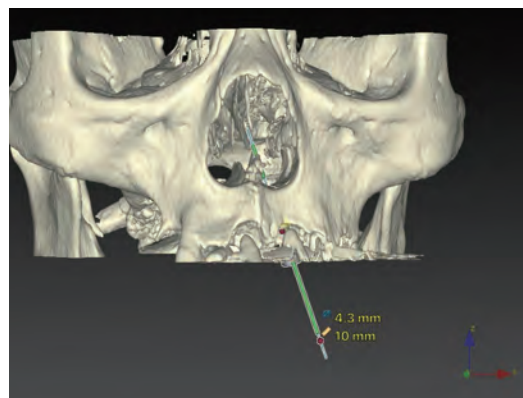
明海大学PDI浦安歯科診療所

受講料: ¥80,000

全部欠損症例では術後の義歯装着を避け、咀嚼機能を維持するためにall-on-four®やsix、あるいはフルアーチ®などの即時荷重インプラント補綴がよく行われています。この際のインプラント体の生存率は高いが、上部構造の成功率は低くなりやすいです。適応症の選択と術式の選別、またインプラント埋入位置と角度の設計について学び、模型を用いて埋入の実際とプロビジョナルの作成を実践します。

### 講義 (Lecture)

1. フルアーチ即時荷重の適応と禁忌
2. 傾斜埋入か垂直埋入かの判断と治療計画
3. 埋入位置と角度の設定と埋入本数の決定
4. プロビジョナルの作製法と調整



### 実習 (Hands on)

1. 下顎模型によるフルアーチ即時荷重のインプラント埋入
2. 下顎フルアーチ即時荷重のプロビジョナル作成と調整、他





【コース番号:17260704】

# 上顎洞の大きな上顎臼歯部にインプラントを埋入する(ライブオペ) ー 易しいサイナスリフトの方法を実践できるー

Sinus lifting for maxillary posterior missing case



詳細・お申込み▲

定 員: 15名

日 時: 2027年 2 月21日 (日) 10:00~17:00

会 場: 千葉・浦安市

明海大学PDI浦安歯科診療所

受講料: ¥80,000

上顎臼歯部欠損症例では上顎洞底挙上術を必要とする症例が少なくありません。そのような症例では歯槽頂アプローチあるいは開窓法によるサイナスリフトを症例に応じて選択し、洞粘膜を損傷し難く、かつ挙上しやすい器材を使用して実施します。ライブオペ見学と講義、豚上顎骨を使用するハンズオンで習得していただきます。

## 講義 (Lecture)

1. ソケットリフト法の利点と欠点
2. ラテラル法の利点と欠点
3. 上顎洞底挙上術の術式と注意点
4. サイナスリフトのライブオペ (内視鏡画像供覧予定)、他

## 実習 (Hands on)

1. 模型と豚顎による上顎洞底挙上術、他





定 員: 15名

日 時: 2027年 3 月 7 日 (日) 10:00~17:00

会 場: 千葉・浦安市

明海大学PDI浦安歯科診療所

受講料: ¥80,000

審美的インプラント治療のための最善の方法は、抜歯即時埋入即時荷重インプラント治療です。骨吸収を抑制し軟組織の退縮も防止可能です。しかし、軟組織が不足して審美的歯肉形態を回復する必要な症例も多く存在します。講義とハンズオンによって、抜歯即時埋入の術式を角化歯肉移植、結合組織移植法を実践していただきます。

### 講義 (Lecture)

1. 抜歯即時埋入の適応症と禁忌症
2. 抜歯即時埋入の注意点と術式
3. 審美的インプラント成功のためのティッシュマネージメント、他

### 実習 (Hands on)

1. 模型での抜歯即時埋入と即時荷重のためのプロビジョナル作成
2. 豚顎での歯槽堤造成術
3. 豚顎での角化歯肉移植
4. 豚顎での結合組織移植、他

