

ゼロから始める抜歯即時&即時荷重 マスター講座



詳細・お申込み▲

Course Director / Instructor



鈴木 玲爾

Reiji Suzuki

明海大学歯学部機能保存回復学講座
オーラル・リハビリテーション学分野教授
明海大学PDI埼玉歯科診療所所長
ICOI(International Congress of Oral
Implantologists) Diplomate (指導医)
日本顎咬合学会指導医



有賀 正治

Seiji Aruga

医療法人 Smile & Wellness
あるが歯科クリニック理事長
ICOI(International Congress of Oral
Implantologists) Diplomate

Coordinator



林 揚春

Yoshiharu Hayashi

優ビル歯科医院院長
医療法人社団秀飛会理事長
日本顎咬合学会指導医・認定医

コース料金

【コース番号:17260801】

¥180,000

主な認定制度

- ☐ 日本歯科医師会認定研修会
- ☐ 明海大学「歯科総合医」認定研修会
- ☐ ICOIフェロウシップ認定プログラム



【コース番号:17260801】

ゼロから始める抜歯即時&即時荷重マスター講座

Immediate Extraction and Immediate Loading Master Course:
Starting from Scratch

詳細・お申込み▲

定 員: 15名

日 時: 2026年11月21日(土) 10:00~17:00
2026年11月22日(日) 9:00~16:00

会 場: 東京・新宿区

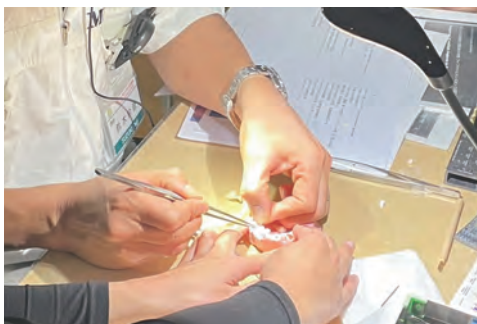
明海大学・朝日大学サテライトキャンパス
明海大学・朝日大学歯科医師生涯研修センター

受講料: ¥180,000

患者目線の優しいインプラント治療を行う際には、治療計画の段階で年齢に応じたカスタマイズの治療計画立案が必要です。埋入本数や配置の決定に加え、生涯治療費を考慮する必要があります。抜歯後のインプラント埋入の時期もなるべく待時埋入を避けることにより、その後の骨造成や軟組織の移植を避けることが可能になります。安易に抜歯を行う前に診査・診断が重要であり、Short(治療期間の短縮), Simple(シンプル), Small(最小限の侵襲), Safe(安全)という4Sコンセプト(林揚春)に則って抜歯即時埋入ー即時荷重を行うことで治療当日に暫間補綴物を装着(Provisionalization)することができ従来法に比較して患者への負担を軽減することが可能になります。これら一連のプロセスを適切にマネジメントすることで、より安全かつ低侵襲で、短期間に予知性の高いインプラント補綴治療を完了させることが可能となります。これから抜歯即時埋入ー即時荷重を始めようという先生に向けた、診査・診断、治療計画の立案および模型を使用した埋入実習を行い、臨床に直結する知識と手技を段階的に習得していただきます。

プログラム内容

1. インプラント治療の考え方とインプラントの選択(講義)
2. 審美領域の抜歯即時埋入の実際(デモと実習)
3. Root membrane technique の実際(デモと実習)
4. 審美領域のインプラント補綴形態の重要性(講義)
5. 即時プロビジョナルレストレーションの作製(デモと実習)
6. 多数歯抜歯即時埋入の原則と治療計画(講義と演習)
7. 多数歯抜歯即時埋入、即時荷重(デモと実習)



Instructor



松岡 大輝

Hiroki Matsuoka

リボン歯科・矯正歯科グループ
院長

木村 美穂

Miho Kimura

リボン歯科・矯正歯科グループ
院長

新井 達哉

Tatsuya Arai

有限会社ユーデンタルアート
代表取締役
歯科技工士