



ICOI フェロークシツプ認定制プログラム

# ICOI Fellowship Certification Program

CONTINUING DENTAL EDUCATION 2020

ICOI (International Congress of Oral Implantologists)

一般社団法人 ICOI 国際口腔インプラント学会日本支部

# ICOI Fellowship Certification Program

## ICOI プログラム講師



鈴木玲爾  
Reiji Suzuki

明海大学歯学部機能回復学講座  
オーラルリハビリテーション学分野  
講師  
ICOI ディプロマット  
(コーディネーター)



崎山浩司  
Koji Sakiyama

明海大学歯学部形態機能成育学講座  
解剖学分野  
准教授



嶋田 淳  
Jun Shimada

明海大学歯学部病態診断治療学講座  
口腔顎顔面外科学分野 1  
教授  
ICOI アンバサダー/ディプロマット



龍田恒康  
Tuneyasu Tatsuta

明海大学歯学部病態診断治療学講座  
口腔顎顔面外科学分野 1  
准教授



辰巳順一  
Junichi Tatsumi

朝日大学歯学部口腔感染医療学講座  
歯周病学分野  
教授



横瀬敏志  
Satoshi Yokose

明海大学歯学部機能保存回復学講座  
保存治療学分野  
教授



林 揚春  
Yoshiharu Hayashi

優ビル歯科医院院長  
医療法人社団秀飛会理事長  
日本顎咬合学会指導医  
ICOI アンバサダー/ディプロマット



渡辺隆史  
Takashi Watanabe

小滝歯科医院 院長  
明海大学歯学部臨床教授  
日本顎咬合学会元理事長 指導医

### 目 次

- |  |   |
|--|---|
| 1. ICOI Fellowship Certification Program . . . . . 1 | 5. インプラント周囲炎が生じたら (ライブオペ) . . . . . 6           |
| 2. インプラントベーシックセミナー 10 日間コース . . . . . 2              | 6. 上顎洞の大きな上顎臼歯部にインプラントを埋入する (ライブオペ) . . . . . 6 |
| 3. インプラント埋入時に問題が生じたら . . . . . 5                     | 7. 審美的インプラント修復のために . . . . . 6                  |
| 4. インプラント希望だが骨が少ない症例が来院した . . . . . 5                | 8. 審美領域における多数歯欠損症例の対処 . . . . . 7               |



# ICOI Fellowship Certification Program

## ICOI Fellowship Certification Program

### ■ I C O I (International Congress of Oral Implantologists)

1972年に設立された国際的な口腔インプラント学会であり、本部は米国ニュージャージー州に置かれています。

すべての患者様によりよい歯科治療を提供するため、歯科医療従事者のインプラント教育に努めており、世界最大規模のインプラント学術団体であると同時に、インプラントの継続教育を提供する最大の機関としての役割も果たしています。

### ■ I C O I アジア太平洋地域統括事務局

2008年1月にアジア太平洋地域 (Asia Pacific Section) 統括事務局のもと、日本事務局が開設されました。この体制により、国際標準の歯科医療情報のタイムリーな提供、本部ならびに国際的インプラントロジストと日本会員のより親密なコミュニケーションや、日本国内でのインプラント継続教育の実施や会員へのきめ細やかなサービスの提供が可能となり、学会活動のいっそうの進展が期待されています。

### ■ 主 催： I C O I (International Congress of Oral Implantologists)

一般社団法人 ICOI 国際口腔インプラント学会日本支部

### ■ 認定コース：ICOI Fellowship Certification Programとして認定された研修プログラム。

※5年以内に、100時間以上のインプラント教育を受講する必要がある。

(参照：<http://www.icoi.org/join-the-icoi/>)

### ■ 申請方法：認定コース修了後、所定の必要書類をICOI日本支部事務局宛申請する。

(事務局) 〒115-0055 東京都北区赤羽西6-31-5 株式会社学術社

TEL 03-5924-1233 FAX 03-5924-4388

E-mail: [gak-kond@zd5.so-net.ne.jp](mailto:gak-kond@zd5.so-net.ne.jp)

(参照：<https://www.icoi-japan.jp/member/qualification/fellowship/>)

### ■ 開催場所：◆明海大学PDI浦安歯科診療所

〒279-0014 千葉県浦安市明海1丁目1番20号

### ◆明海大学・朝日大学サテライトキャンパス

〒160-0023 東京都新宿区西新宿1丁目13番8号 朝日新宿ビル9階

### ◆明海大学PDI東京歯科診療所

〒151-0053 東京都渋谷区代々木1丁目38番2号 ミヤタビル1F・2F

### ■ 実 施 者：明海大学歯学部生涯研修部

### ■ 参加費用：985,000円

(分割払制度を利用した場合は、毎月のお支払額29,400円(36回分割)で受講できます。)

### ■ 定 員：15名(催行人数8名)

# ICOI Fellowship Certification Program

コース番号 11200501 インプラントベーシックセミナー 10日間コース

## ■概要

現在のインプラントを取り巻く環境は情報過多であり、臨床家にとって正しい術式、マテリアルの選択が困難になって来ているのが事実ではないでしょうか。また、メーカー主導の How to セミナーが氾濫し安易にインプラント修復を行う臨床家が増えるとともに医療事故も多くなってきています。そこで、インプラントが普及しもうすぐ半世紀が経過しようとしている今、そもそもインプラント治療が補綴前外科処置という大胆な本来の基本に戻り、予知性の高い補綴処置を行う臨床のなかで様々な歯科医療にかかわる知識と技術の基本事項において、何が重要で正しいのかを学ぶため国内外の一流の講師陣によるインプラントマスタープログラムを企画しました。

基本的にコース全体としましては、午前はレクチャーを中心に、午後はハンズオンを中心とした下記内容の実習を積極的に取り入れた実習体験重視の企画にしております。また、各セッションの終了時には、当該セッションの課題に対する課題内容理解確認試験（レポート含む）などを行い、各受講生の理解度を徹底的に分析してフィードバックを行い今回コースのレクチャー内容（診査・診断からメンテナンスまで）を完全マスターして頂けるように企画しております。

■定員：15名

■日時：10日間

■開催場所：◆明海大学PDI浦安歯科診療所

〒279-0014 千葉県浦安市明海1丁目1番20号

◆セッション	期日	時間	期日	時間
Session I	2020年4月18日(土)	10:00~17:00	2020年4月19日(日)	9:00~16:00
Session II	2020年5月23日(土)	10:00~17:00	2020年5月24日(日)	9:00~16:00
Session III	2020年6月20日(土)	10:00~17:00	2020年6月21日(日)	9:00~16:00
Session IV	2020年7月11日(土)	10:00~17:00	2020年7月12日(日)	9:00~16:00
Session V	2020年8月29日(土)	10:00~17:00	2020年8月30日(日)	9:00~16:00

## ◆研修コース概要等

セッションⅠ 2020年4月18日(土)  
インプラントの目的 診査・診断・治療計画①

セッションⅠ 2020年4月19日(日)  
診査・診断・治療計画②

【講師】 渡辺隆史・横瀬敏志・龍田恒康

インプラント治療は、インプラント手術に精通するだけでなく、正しい補綴治療ができて初めて成功したことになります。質の高いインプラント補綴を行うには、適確な診査・診断のもとに適切な治療計画を立案しなくてはなりません。インプラント治療は補綴治療の中の一つの術式にすぎないため、超高齢化社会の現在では「患者の人生の中で最もふさわしい補綴方法は何か？」ということを中心に考えて、クラウンブリッジやデンチャーも視野に入れた総合的な判断能力が求められます。

インプラントベーシック 10日間コースの初回は、基礎歯科学的観点からとらえた歯科臨床における顎骨のリモデリングを考慮した治療の選択、インプラント補綴を選択する上でのインプラントの目的と利点欠点を明確にしたうえで、正しいインプラント治療を行ううえで重要な「診査・診断・治療計画」について解説と実習を行います。

【講師】 渡辺隆史・龍田恒康

治療計画の立案にあたっては、インプラントのバイオメカニクスを理解する必要があります。インプラントの太さや長さはどのくらいが良いか？ どの位置にどのような方向で埋入したら良いのか？ 埋入本数は？ それらは、「補綴主導型」すなわち、機能的で審美的なインプラント補綴を前提に決定されます。また、治療計画は常に一口腔単位で行なわれ、有歯顎の咬合論を踏襲したものでなくてはなりません。

SessionⅠ二日目は、有歯顎の咬合論を整理しながら、インプラント特有のバイオメカニクスを解説します。また治療計画立案において不可欠な、画像診断やステントの作製方法について実習を交え考察します。

## ◆プログラム内容

- ①インプラント治療の目的と選択基準
- ②欠損補綴の選択肢 (Im vs Br vs PD)
- ③インプラント修復の歴史的科学的背景
- ④骨の基本構造と骨代謝
- ⑤インプラントの表面構造
- ⑥医療面接と基本資料の収集

## ◆プログラム内容

- ①インプラント補綴とバイオメカニクス
- ②画像検査
- ③診断用ワックスアップとステント
- ④診断と治療計画



渡辺隆史  
Takashi Watanabe  
小滝歯科医院 院長  
明海大学歯学部臨床教授  
日本顎咬合学会前理事長指導医



横瀬敏志  
Satoshi Yokose  
明海大学歯学部機能保存回復学講座  
保存治療学分野  
教授



龍田恒康  
Tuneyasu Tatsuta  
明海大学歯学部病態診断治療学講座  
口腔顎顔面外科学分野 1  
准教授

# ICOI Fellowship Certification Program

セッションII 2020年5月23日(土)  
インプラント一次手術①

【講師】 崎山浩司・嶋田 淳・龍田恒康

体内に異物を挿入するインプラント手術においては、抜歯などの小外科手術とは一線を画した、厳格な感染予防対策が求められます。また、手術を成功させるには患者の全身状態の把握と管理が欠かせません。Session II 一日目は、患者の高齢化に伴う様々な全身的合併症などへの対応や患者に対する手術前の準備と、スタッフに対する手術直前準備に関して説明すると同時に、手術時に起こりうる合併症とその対策について解説します。さらに、豚顎を使った実践的なインプラントの埋入実習を行います。

◆プログラム内容

- ①一次手術の基本術式
- ②全身的な評価
- ③手術時の注意事項と合併症
- ④埋入ハンズオン (豚顎)

セッションII 2020年5月24日(日)  
インプラント一次手術②

【講師】 嶋田 淳・龍田恒康

安心安全なインプラント手術を行うには、骨学・脈管学・筋学における臨床に則した解剖学的な知識が必要不可欠です。Session II 二日目は、インプラント手術に必要な臨床解剖学的な説明を行ったうえで、インプラント一次手術の基本術式を解説します。基本となる二回法におけるインプラント手術は、そのプロトコルをきちんと守って行うことが重要です。切開、剝離、埋入から縫合まで、一次手術の一連の流れを、顎歯列模型(以降のSession では、その顎歯列模型を用いて印象作業、プロビジョナルレストレーションまでの内容を予定しています。)を使った実習を通して学びます。

◆プログラム内容

- ①インプラントに必要な解剖の基礎
- ②患者の周術期管理
- ③外科的合併症
- ④埋入ハンズオン (模型)

セッションIII 2020年6月20日(土)  
インプラント一次手術③

【講師】 嶋田 淳・龍田恒康

Session I から Session II までに学んで来た内容を踏まえて、基本となる二回法におけるインプラント一次手術の一連の流れを、確実な知識と技術をベースに実際のライブオペへと繋げていくために詳しく解説します。

◆プログラム内容

- ①インプラント治療における外科的事項
- ②インプラントの手法・知識
- ③インプラント埋入ハンズオン (豚顎)

セッションIII 2020年6月21日(日)  
インプラント一次手術④

【講師】 嶋田 淳・龍田恒康

Session III 二日目はライブオペです。実施の手術の様子を術前準備から術後の管理まで、実際の手術を通して解説します。さらに、一次手術のプロトコルを確認しながら、豚顎を使った埋入実習を再度行います。これでインプラントの埋入実習は3回行うこととなります。

◆プログラム内容

- ①ライブオペ
- ②インプラント埋入ハンズオン (豚顎)

セッションIV 2020年7月11日(土)  
インプラント二次手術①

【講師】 辰巳順一・龍田恒康

Session IV では二次手術に関して解説と実習を行います。二次手術は単に歯肉粘膜に穴を開けるのではなく、インプラント周囲のティッシュマネージメントが重要になります。天然歯周囲組織とインプラント周囲粘膜は何が違うのか?インプラント周囲には角化歯肉は必要か?など、インプラント周囲粘膜に関する知識を深めたうえで、二次手術の手順を実習を通して解説します。また、インプラント治療の最大のリスクとなっている「インプラント周囲炎」の診断と治療に関して説明します。

◆プログラム内容

- ①インプラント周囲組織とは
- ②インプラント二次手術について
- ③歯周外科について
- ④歯ブラシとブラッシング法について

セッションIV 2020年7月12日(日)  
インプラント二次手術②

【講師】 辰巳順一・龍田恒康

Session IV 二日目は、二次手術の各種方法でティッシュマネージメントの代表的なものとして、歯肉弁根尖側移動術、遊離歯肉移植術、上皮下結合組織移植術について解説したうえで、角化歯肉獲得に必要な「スライディングフラップによる二次手術」に関して豚顎を使って実習します。また、二次手術時の注意事項と併発症についても解説します。

◆プログラム内容

- ①インプラント周囲炎の診断と治療
- ②ハンズオン (豚顎)
  - ・スライディングフラップによる二次手術
  - ・インプラント二次手術時の注意事項と併発症
- ③二次手術ハンズオン (豚顎)
- ④二次手術時の注意事項と合併症



インプラントベーシック



嶋田 淳  
Jun Shimada  
明海大学歯学部病態診断治療学講座  
口腔顎顔面外科学分野 1 教授  
ICOI アンバサダー/ディプロマット



崎山浩司  
Koji Sakiyama  
明海大学歯学部形態機能教育学講座  
解剖学分野  
准教授



辰巳順一  
Junichi Tatsumi  
朝日大学歯学部口腔感染医療学講座  
歯周病学分野  
教授

# ICOI Fellowship Certification Program

セッションV 2020年8月29日(土) インプラント補綴      セッションV 2020年8月30日(日) メンテナンスと長期予後

【講師】 渡辺隆史・龍田恒康

Session V一日目は、二次手術後のアバットメントの選択とその接続方法。またアバットメント上に必要になるプロビジョナルレストレーションの作り方と調整方法に関して実習を通して解説します。さらに上部構造作製のための精密印象法の実習を行います。

現在のインプラント治療は、CBCTとインプラントシミュレーションソフトの進化で、ガイデイドインプラントサージェリーに代表されるオプション的な手技により、安全かつ正確に診断と手術ができるようになりました。このCTシミュレーションに関して、解説と実習を行います。

◆プログラム内容

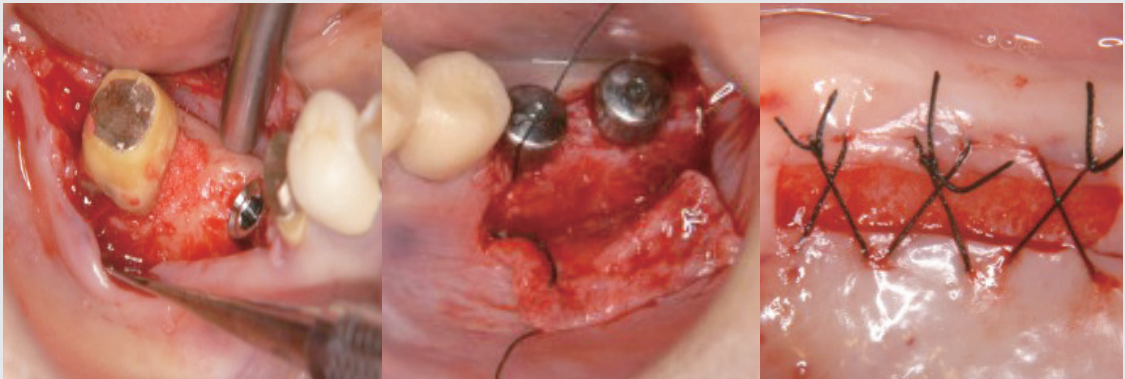
- ①アバットメントの選択と接続
- ②精密印象 (クローズ・オープン法)
- ③プロビジョナルレストレーション
- ④CTシミュレーション
- ⑤課題内容理解確認試験 (レポート含む) 実施

【講師】 渡辺隆史・龍田恒康

インプラントベーシック 10日間コースの最後のテーマは、「メンテナンス」と「審美補綴」と「長期予後」です。メンテナンスを確立することはインプラントのみならず、長期的な口腔環境の保全に必要不可欠です。インプラント特有の上部構造の形態を踏まえてうえで、どのようなメンテナンスが必要か解説します。また、審美エリアにおけるインプラント治療について、インプラントのバイオメカニクスを踏まえて説明します。インプラントはそのプロトコルをきちんと守って行えば、非常に予後の良い優れた補綴方法です。「長期的に機能させるにはどうしたら良いか？」長期予後の症例とデータをもとに解説します。最後は、受講生と講師のケースプレゼンテーションを通じてこのコースのまとめを行います。

◆プログラム内容

- ①インプラントのメンテナンス
- ②インプラント治療における審美補綴
- ③インプラント治療における長期予後
- ④ケースプレゼンテーション



# ICOI Fellowship Certification Program

コース番号 11200700 インプラントアドバンスセミナー 5日間コース

## ■概要

インプラント外科は補綴前外科治療処置です。そのため補綴的に良好で予知性の高い位置深さ方向に、インプラントを埋入する必要がありインプラント埋入部位のサイトディペロップメントが必要な症例に対して、完全で確実なサイトディペロップメントを習得しワンランク上のインプラント治療を目指すシリーズです。

■定員：15名

■日時：5日間

■開催場所：◆明海大学PDI浦安歯科診療所  
〒279-0014千葉県浦安市明海1丁目1番20号

◆セッション		期日	時間
Session I (11200701)	インプラント埋入時に問題が生じたら -インプラント手術時のトラブル解決法を学ぶ-	2020年9月13日(日)	10:00~17:00
Session II (11200702)	インプラント希望だが骨が少ない症例が来院した -骨量不足症例でインプラント治療を成功させる方法をマスターする-	2020年10月11日(日)	10:00~17:00
Session III (11200703)	インプラント周囲炎が生じたら(ライブオペ) -インプラント周囲炎の治療とインプラント救済方法を学ぶ-	2020年11月15日(日)	10:00~17:00
Session IV (11200704)	上顎洞の大きな上顎臼歯部にインプラントを埋入する(ライブオペ) -易しいサイナスリフトの方法を実践できる-	2020年12月6日(日)	10:00~17:00
Session V (11200705)	審美的インプラント修復のために -抜歯即時埋入とティッシュマネージメントをマスターする-	2021年1月17日(日)	10:00~17:00



嶋田 淳  
Jun Shimada

明海大学歯学部病態診断治療学講座  
口腔顎顔面外科学分野1教授  
ICOI アンバサダー/ディプロマット

## コース番号 11200701 インプラント埋入時に問題が生じたら -インプラント手術時のトラブル解決法を学ぶ-

◆日時 2020年9月13日(日) 10:00~17:00

### ◆概要

インプラント埋入時には様々なトラブルが生じ得ます。初期固定不足、骨欠損によるインプラント体の露出、インプラント体の位置や方向の差異、異常出血と気道閉塞、神経損傷などですが、講義と実習(ハンズオン)を通してトラブル回避法と解決策を習得していただきます。

### ◆プログラム内容 講義

1. 下顎管近接症例のトラブル回避法
2. 下顎管近接症例の安全なインプラント埋入術式
3. インプラント埋入時のトラブルと回避法、他

### ◆プログラム内容 実習

1. サージカルステント作成の方法
2. ステントを用いた画像診断
3. ステントを用いた埋入術式
4. ガイドを用いた埋入術式
5. ストッパーを用いた埋入術式
6. 初期固定不良インプラントの再埋入術式、他

## コース番号 11200702 インプラント希望だが骨が少ない症例が来院した -骨量不足症例でインプラント治療を成功させる方法をマスターする-

◆日時 2020年10月11日(日) 10:00~17:00

### ◆概要

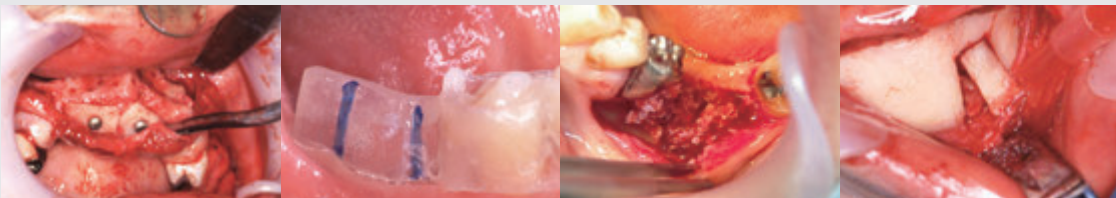
インプラント埋入部の歯槽骨不足は、インプラントの埋入を妨げ、あるいはインプラント治療の予知性を低下させ、また審美的問題を後遺します。これらの問題に対応するために、様々な骨造成法がありますが、失敗も多いのが欠点です。成功につながる骨造成の手技と理論を講義とハンズオンを通じて習得していただきます。

### ◆プログラム内容 講義

1. 採血法
2. 遠心分離器と遠心分離法
3. CGFの作成と応用
4. AFGの作成と応用
5. GBR
6. 自家骨採取と歯槽堤造形成法、他

### ◆プログラム内容 実習

1. 採血(相互実習)
2. 遠心分離
3. フィブリンブロックの作成
4. フィブリンブロックを用いた骨造成法
5. 豚顎による歯槽堤造形成法、他



# ICOI Fellowship Certification Program

## コース番号 11200703 インプラント周囲炎が生じたら (ライブオペ) - インプラント周囲炎の治療とインプラント救済方法を学ぶ -

◆日時 2020年11月15日(日) 10:00~17:00

◆概要

インプラント周囲炎は、中長期経過症例の緊急最重要課題です。インプラント周囲炎の対策は緊密なメンテナンスが基本ですが、ひとたびインプラント周囲炎が生じると、骨吸収からインプラントの脱落へとつながる可能性が生じてきます。インプラント周囲炎初期治療から、骨欠損を伴うインプラント体表面の無毒化と骨再生までを講義と実習を通して学んでいただきます。

◆プログラム内容 講義

1. インプラント周囲炎の原因
2. インプラント周囲炎の予防
3. インプラント周囲炎の治療
4. インプラント周囲炎の治療  
ライブオペ、他  
(患者様の準備状況により実施出来ないこともあります)

◆プログラム内容 実習

1. 豚顎によるインプラント周囲炎の治療のためのデトックス法
2. 豚顎によるインプラント周囲炎の外科的治療、他

## コース番号 11200704 上顎洞の大きな上顎臼歯部にインプラントを埋入する (ライブオペ) - 易しいサイナスリフトの方法を実践できる -

◆日時 2020年12月6日(日) 10:00~17:00

◆概要

上顎臼歯部欠損症例では上顎洞底挙上術を必要とする症例が少なくありません。そのような症例では歯槽頂アプローチあるいは開窓法によるサイナスリフトを症例に応じて選択し、洞粘膜を損傷し難く、かつ挙上しやすい器材を使用して実施します。ライブオペ見学と講義、豚上顎骨を使用するハンズオンで習得していただきます。

◆プログラム内容 講義

1. ソケットリフト法の利点と欠点
2. ラテラル法の利点と欠点
3. 上顎洞底挙上術の術式と注意点
4. サイナスリフトのライブオペ  
(内視鏡画像供覧予定)、他

◆プログラム内容 実習

1. 模型と豚顎による上顎洞底挙上術、他

## コース番号 11200705 審美的インプラント修復のために - 抜歯即時埋入とティッシュマネージメントをマスターする -

◆日時 2021年1月17日(日) 10:00~17:00

◆概要

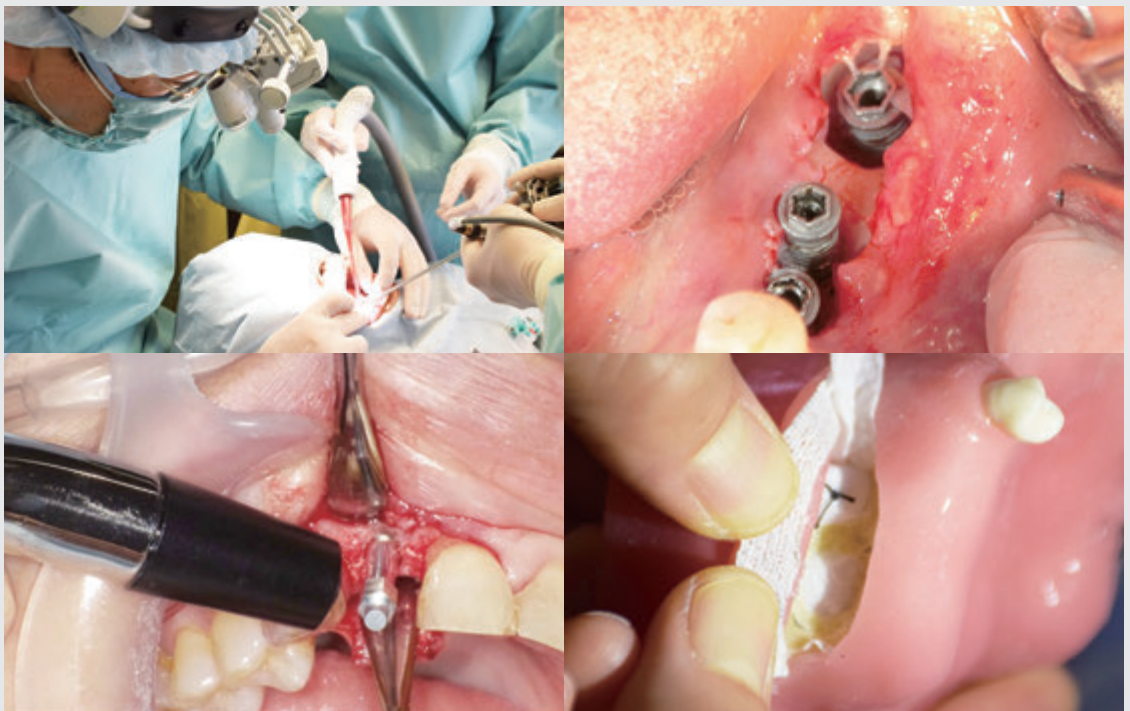
審美的インプラント治療のための最善の方法は、抜歯即時埋入即時荷重インプラント治療です。骨吸収を抑制し軟組織の退縮も防止可能です。しかし、軟組織が不足して審美的歯肉形態を回復する必要な症例も多く存在します。講義とハンズオンによって、抜歯即時埋入の術式を角化歯肉移植、結合組織移植法を実践していただきます。

◆プログラム内容 講義

1. 抜歯即時埋入の適応症と禁忌症
2. 抜歯即時埋入の注意点と術式
3. 審美的インプラント成功のためのティッシュマネージメント、他

◆プログラム内容 実習

1. 模型での抜歯即時埋入と即時荷重のためのプロビジョナル作成
2. 豚顎での歯槽堤造成術
3. 豚顎での角化歯肉移植
4. 豚顎での結合組織移植、他





# ICOI Fellowship Certification Program

## コース番号 11200801 審美領域における多数歯欠損症例の対処

### - ライブオペとハンズオン2日間コース -

◆日時 2020年10月24日(土) 10:00~17:00 10月25日(日) 9:00~16:00

◆概要

審美領域における多数歯欠損症例にインプラント処置をおこなう場合、治療計画の段階で、埋入本数、配置を決定し、種々の外科処置(抜歯即時埋入および待時埋入、歯槽堤拡大など)の選択、埋入後のインテグレーションが確立するまでの安静期間での暫間補綴物の選択(テンポラリーデンチャー、イミディエートレストレーション)、そしてインテグレーション後の対合歯の状態を考慮した補綴物の材料および上部構造接合様式の選択、与える咬合を決定しなければなりません。そうすることにより患者様に対して、より安全で侵襲が少なく、より短期間で治療が終了し、予知のあるインプラント補綴が完了します。今回、審美領域における多数歯欠損症例のライブオペ、ならびに多数歯欠損症例の模型を使用して、実際に則した治療計画ならびに埋入実習を行います。

◆プログラム内容

1. インプラント治療の考え方とインプラントの選択(講義)
2. 審美領域の抜歯即時埋入の実際(デモと実習)
3. Root membrane technique の実際(デモと実習)
4. 審美領域のインプラント補綴形態の重要性(講義)
5. 即時プロビジョナルレストレーションの作製(デモと実習)
6. 審美領域のインプラント処置(ライブオペ)
7. 多数歯抜歯即時埋入の原則と治療計画(講義と演習)
8. 多数歯抜歯即時埋入、即時荷重(デモと実習)

■定員: 15名

■日時: 2日間

2020年10月24日(土) 10:00~17:00 10月25日(日) 9:00~16:00

■開催場所: 10月24日(土) ◆明海大学・朝日大学サテライトキャンパス

〒160-0023 東京都新宿区西新宿1丁目13番8号 朝日新宿ビル9階

10月25日(日) ◆明海大学PDI東京歯科診療所

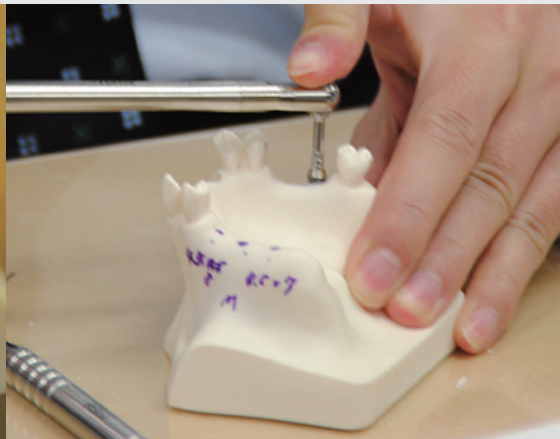
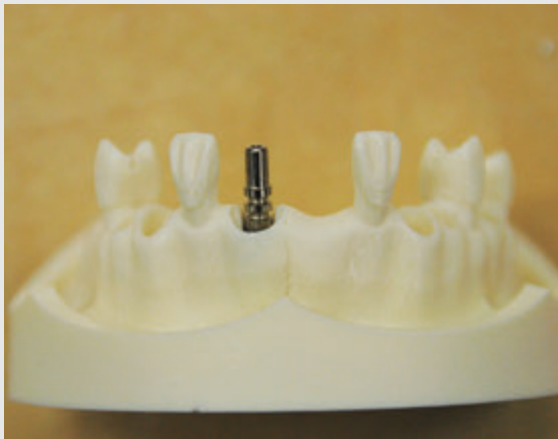
〒151-0053 東京都渋谷区代々木1丁目38番2号 ミヤタビル1F・2F



林 揚春

Yoshiharu Hayashi

優ビル歯科医院院長  
医療法人社団秀飛会理事長  
日本顎咬合学会指導医・認定医  
ICOI アンバサダー/ディプロマット



# ICOI Fellowship Certification Program

## ICOI 公認認定プログラム ICOI Fellowship Certification Program 985,000 円

分割払制度を利用した場合は、毎月のお支払額 29,400 円 (36 回分割) で受講することができます。  
なお、一度納入された受講料の返金はいたしかねますので、予めご了承下さい。

(注意) 1. ドレスコードのお願い、服装は必ずしもフォーマルである必要はありませんが、襟なしシャツや短パンなど、周囲の雰囲気損なわない服装やエチケットにご協力をお願い申し上げます。  
2. 個人情報保護法に基づき、肖像権について使用承諾を頂いている先生について掲載しております。



### 会場案内図

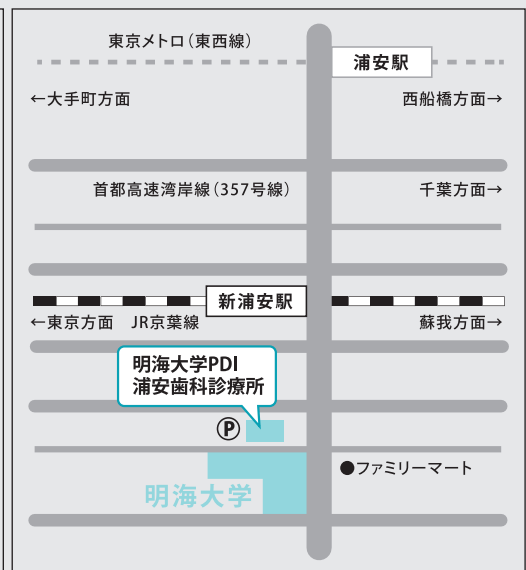
新宿会場



代々木会場



浦安会場



明海大学・朝日大学 サテライトキャンパス  
明海大学・朝日大学 医師生涯研修センター  
〒160-0023 東京都新宿区西新宿 1 丁目 13 番 8 号  
朝日新宿ビル 9F

明海大学 PDI 東京歯科診療所  
〒151-0053 東京都渋谷区代々木  
1 丁目 38 番 2 号 ミヤタビル

明海大学 PDI 浦安歯科診療所  
〒279-0014 千葉県浦安市明海 1 丁目 1 番 20 号

■照会先 明海大学歯学部生涯研修部 E-mail: info@m-a-univ-ce.com

〒350-0283 埼玉県坂戸市けやき台 1-1 TEL049-279-2728 FAX049-285-6036

■受講申込書 (注意) 1. E-mail アドレスは、必ずご記入ください。2. 入金をもって受講登録とさせていただきますので、予めご了承ください。

受講申込 コースNo.	11200501 11200700 11200801	氏名 (漢字)		氏名 ローマ字 (大文字)	
ご案内郵送先 <input type="checkbox"/> 自宅 <input type="checkbox"/> 歯科医院 ※どちらかにチェックして下さい			医院名	出身校	卒業年度 年度
住所 〒				TEL	携帯
				FAX	E-mail

■振込先：みずほ銀行 川越支店 (普通) 1936843 学校法人明海大学理事長 宮田 淳



Continuing Dental Education

I-I Keyakidai Sakado

Saitama Japan



Meikai University & Asahi University School of Dentistry  
<http://www.m-a-univ-ce.com>